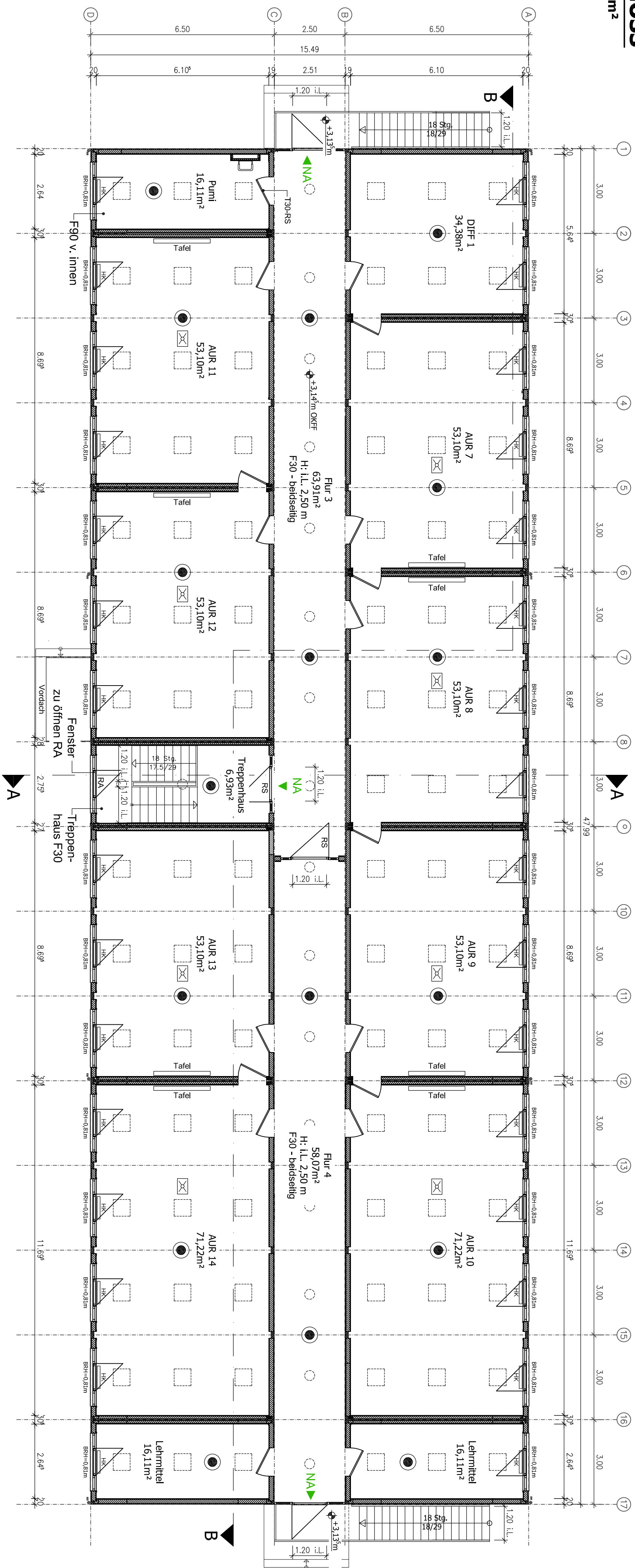


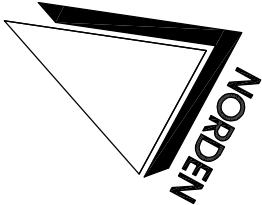
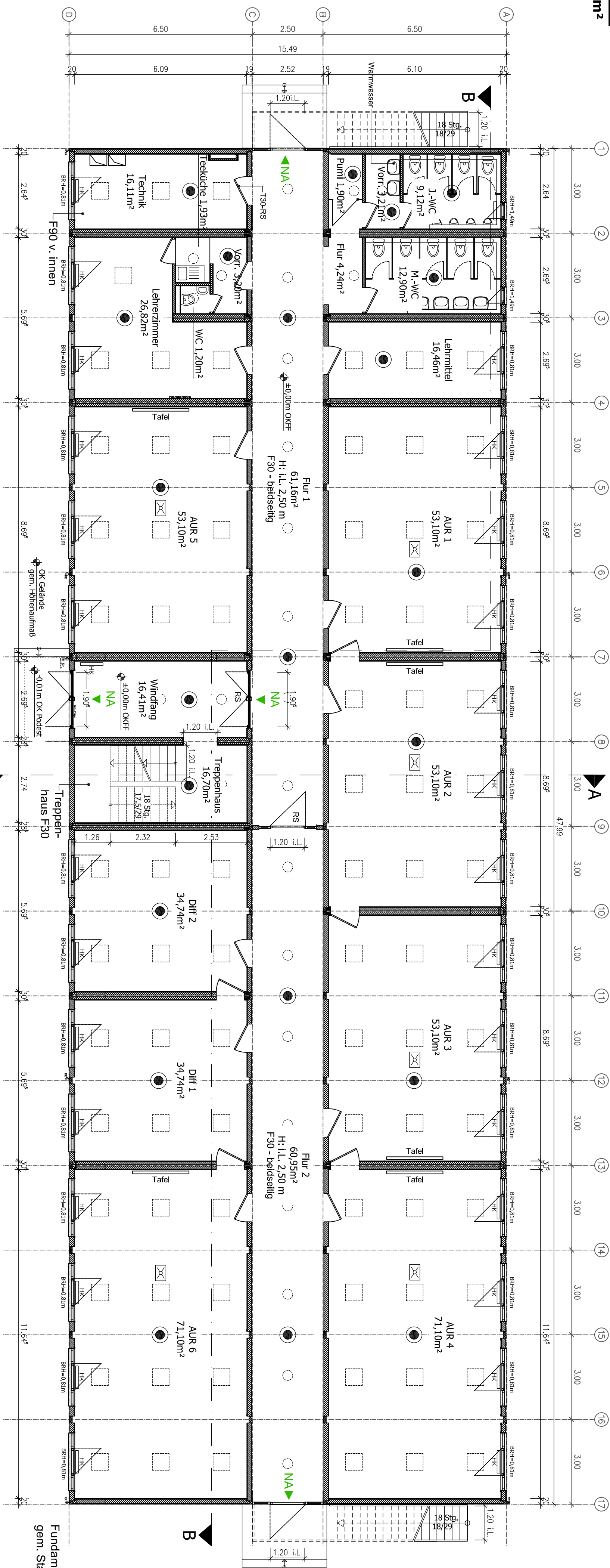
Obergeschoss

Bruttofläche ca. 744 m²



Erdgeschoss

Bruttofläche ca. 744 m²



LEGENDE:

- Leuchte
- Heizkörper
- NA Notsausgang
- Rauchmelder
- Halterung Beamer einschl. Anschlüsse

Feuerverwehrsanddauer tragender Bauteile: 30 Min.
Außenwand zu Außenreppent: Feuerverwehrsanddauer 30 Min.
(von innen nach außen)

BESTAND

Bauherrin
Oberschule Süd
Bendelweg 66, 27755 Delmenhorst

Baurealm
Stadt Delmenhorst
Die Oberbürgemeisterin
Fachbereich 60 - Gebäudemanagement

Zuständig
Stadt Delmenhorst, Fachdienst 63
Bauen im Bestand und Gebäudeunterhaltung
Herr Kutzera, Gebäudeunterhaltung
Tel.: 04221-99911 FAX: 04221-991260

Grundrisse Containeranlage

Maßstab	Plannummer	Datum	Geschiedet
1:100	B_013	06.11.2019	S.Pöppel